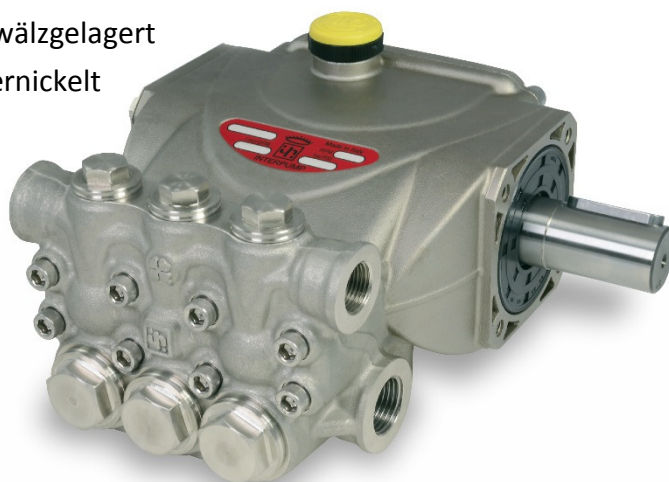


## Interpump Serie SS1 - Edelstahlausführung AISI 316L / 1.4404

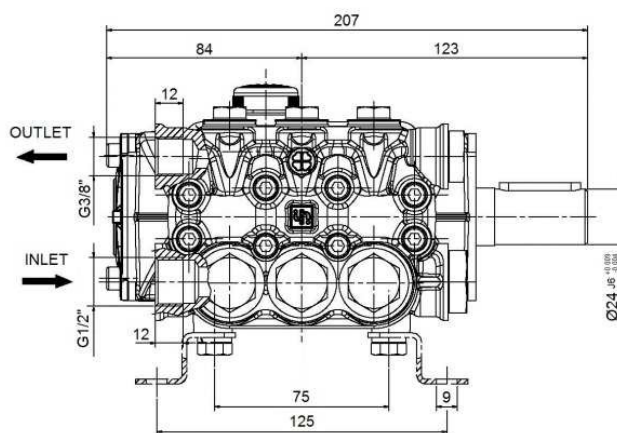
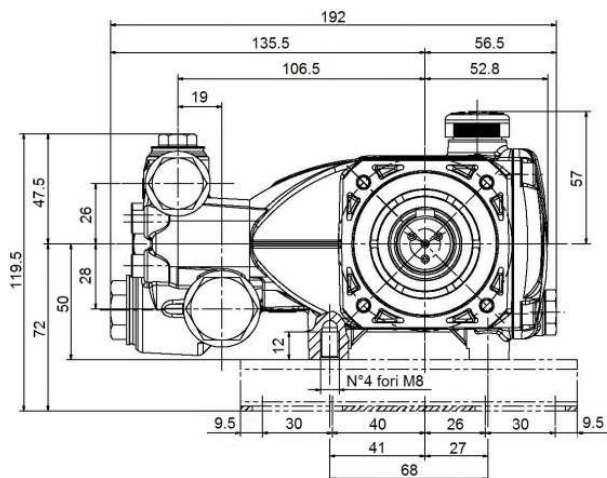
- **Pumpenkopf** aus Edelstahl AISI 316L / 1.4404
- **Kurbelwelle** vergütet, nitriert und zweifach wälzgelagert
- **Pumpenkörper** aus Aluminiumguss chem. vernickelt
- **Pleul** gleitgelagert
- **Hochdruckabdichtungen** aus PTFE-Graphit-Compounds
- **Ventilkonstruktion** wartungsfreundlich aus Speziale Edelstahl
- **Plunger** aus Aluminium - Oxidkeramik
- **Mediumtemperatur** bis 85°C
- Druck- / Literleistungen in 6 Varianten



Die Serie SS1 wurde entwickelt für: Entsalzung (Umkehrosmose), Chemische Injektion, VE-Wasser, Pharmazeutika, Aggressive Medien, Lebensmittelindustrie

### Folgende Varianten sind lieferbar

SS1	Förderleistung max. [l / min]	Betriebsdruck max [bar]	Antriebsleistung [kW]	Drehzahl [1/min]	Gewicht [kg]
SS1B1505	5	150	1,43	1450	5,7
SS1B1507	7	150	2,01	1450	5,7
SS1B1509	9	150	2,58	1450	5,7
SS1B1511	11	150	3,15	1450	5,7
SS1B1513	13	150	3,72	1450	5,7
SS1B1514	14	150	4,01	1450	5,7
SS1C1509	9	150	2,58	1750	5,7
SS1C1511	11	150	3,15	1750	5,7
SS1C1513	13	150	3,72	1750	5,7
SS1C1515	15	150	4,3	1750	5,7



Neues Design, **vernickeltes Triebwerksgehäuse** für höhere Korrosionsbeständigkeit

größere Oberflächen der Geradeführungskolben, für besser Führung bei geringerem Verschleiß

**Neu Öldichtung** zur besseren Getriebeabdichtung

**Saug- und Druckventilstopfen** aus AISI 316L

Neues Design, **optimierte Saug- und Druckventile** für einen besseren volumischen Wirkungsgrad

Neues Design, **Spezialdichtungsmaterial** für schwere Industrieinsätze, **Mediumtemperaturen bis 85°C**

Neues Design, **Edelstahlpumpenkopf** aus AISI 316 für höchste Korrosionsbeständigkeit



**großes Ölschauglas** leichtere Kontrolle des Ölstands

**Ölpeilstab, belüftet**

Neues Design, **überdimensionierte Pleuel** zur Reduzierung der Flächenpressung



**große Ölfüllmenge** zur besseren Wärmeabfuhr

**überdimensionierte Geradeführungskolben** aus Edelstahl AISI 316L



**überdimensionierte Wälzlager**

**überdimensionierte Pleuelbolzen**

**Kurbelwelle** aus hochbelastbarem Schmiedestahl



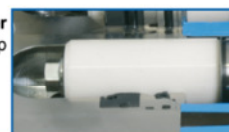
**Triebwerksgehäuse doppelwandig** für höherer Steifigkeit

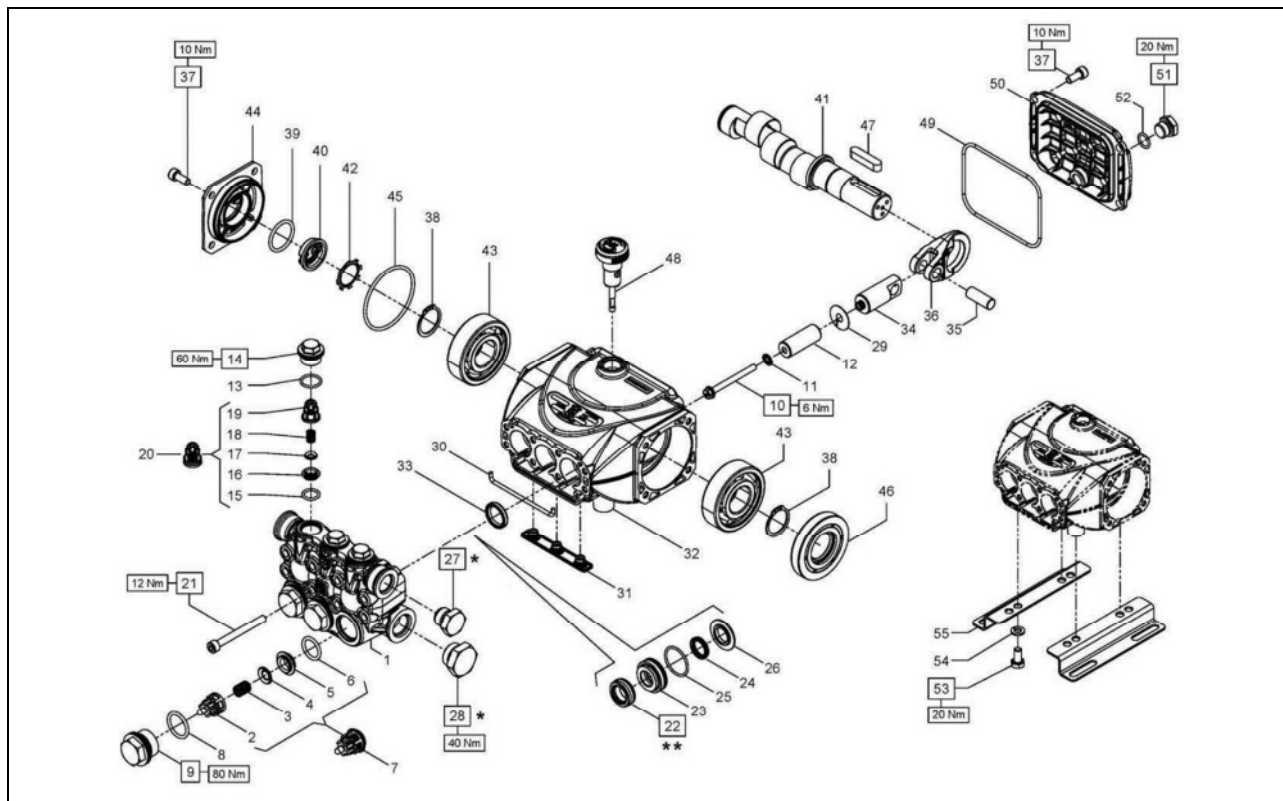
**Zwischenraum (Laterne)** zur hermetischen Trennung von Pumpenkopf und Triebwerk

Neues Design, **Plungerbefestigung** verhindert den Aufbau von Druck im Plunger



**Vollkeramikplunger** made by Interpump





**SS1B1505 - SS1B1507 - SS1B1509  
SS1B1511 - SS1B1513 - SS1B1514  
SS1C1509 - SS1C1511 - SS1C1513  
SS1C1515**

PISTONE - PISTON D. 15	PISTONE - PISTON D. 18
SS1B1505 - SS1B1507 - SS1B1509 SS1C1509 - SS1C1511	SS1B1511 - SS1B1513 - SS1B1514 SS1C1513 - SS1C1515

POS	COD.	DESCRIZIONE - DESCRIPTION - KIT	NR
1	53.1215.36 53.1216.36	Testata pistone D. 18 Testata pistone D. 15	1
2	36.2025.51	Guida valvola	341 3
3	94.7373.00	Molla Dm. 9.4x14.8	341 3
4	36.2001.76	Valvola sferica	341 3
5	36.2036.66	Sede valvola	341 3
6	90.3841.00	OR D. 17.13x2.62 NBR 70SH 3068	341 3
7	36.7130.01	Gr. valvola d'aspirazione	341 3
8	90.3847.00	OR D. 20.29x2.62 NBR 90SH 3081	335 3
9	98.2214.20	Tappo M24x1.5x13.2	335 3
10	99.1690.00	Vite M5x55	3
11	96.6905.00	Rosetta D.5.0x11.5x0.4	3
12	63.0405.09 53.0400.09	Pistone D.18x38.5 Pistone D.15x38.5	3
13	90.3593.00	OR D. 15.60x1.78 NBR 70SH 2062 336	3
14	98.2137.20	Tappo M18x1.5x10 D.23 F12	336 3
15	90.3674.00	OR D. 12.00x2.00 NBR 70SH	334 3
16	53.2111.66	Sede valvola	334 3
17	36.2112.76	Valvola sferica	334 3
18	94.7333.00	Molla Dm. 6.7x10.8	334 3
19	36.2111.51	Guida valvola	334 3
20	36.7245.01	Gr. valvola di mandata	334 3
21	99.1992.00	Vite M6x60 UNI 5931	8

**KIT RICAMBI - SPARE KITS**

KIT Nr.	KIT 341	KIT 334	KIT 311	KIT 335	KIT 336	PISTONE - PISTON - D.15 KIT 337	PISTONE - PISTON - D.18 KIT 338	PISTONE - PISTON - D.18 KIT 339	PISTONE - PISTON - D.18 KIT 340
Posizioni include Positions included	2 - 3 - 4 5 - 6 (7)	15 - 16 17 - 18 19 (20)	33	8 - 9	13 - 14	22 - 24 25	22 - 23 24 - 25 26	22 - 24 25	22 - 23 24 - 25 26
Nr. Pcs.	3	3	3	3	3	3	1	3	1

POS	COD.	DESCRIZIONE - DESCRIPTION - KIT	NR
22	90.2160.00 90.2210.00	Anello. ten. alt. D.15.0x24.0x8.5 HP Anello ten. alt. D.18.0x28.0x10.0 HP	337 338 339 340
23	53.2109.56 53.2112.56	Supporto guarnizioni D.18 Supporto guarnizioni D.15	340 338
24	90.2150.00 90.2200.00	Anello ten. alt. D.15.0x19.5 LP Anello ten. alt. D.18.0x22.5 LP	337 338 339 340
25	90.3604.00	OR D. 25.12x1.78 NBR 70SH 2100	337 338 339 340
26	53.2110.56 53.2113.56	Anello per tenuta D.18 Anello per tenuta D.15	340 338
27	98.2100.66	Tappo G3/8"x13	1
28	98.2180.00	Tappo G1/2"x10	1
29	96.6990.00	Rosetta D.7.5x23.0x0.5	3
30	53.2103.82	Guarnizione spugna D.3.0x85.0	1
31	58.2104.51	Protezione	1
32	53.0101.22	Carter pompa	1
33	90.1593.00	Anello rad. D.18.0x24.0x4.0	311 3
34	53.0501.66	Guida pistone	3
35	97.7338.00	Spinotto D.10x26.5	3
36	53.0300.22	Biella	3
37	99.1838.00	Vite M6x14 UNI 5931	8
38	90.0635.00	Anello d'arresto A25	2
39	90.3859.00	OR D. 25.07x2.62 NBR 70SH 3100	1
40	53.2108.51	Vetrino spia livello olio	1

POS	COD.	DESCRIZIONE - DESCRIPTION - KIT	NR
41	60.0207.65 60.0283.35 53.0200.35 53.0201.35	Albero ecc. C.7.2 - SS1B1505 Albero ecc. C.10.0 - SS1B1507 SS1B1511 SS1C1509 SS1C1513 Albero ecc. C.13.0 - SS1B1514 Albero ecc. C.12.0 - SS1B1509 SS1B1513 SS1C1511 SS1C1515	1
42	90.0671.00	Anello d'arresto Z130	1
43	91.8328.00	Cuscinetto a sfere	2
44	53.1501.22	Coperchio laterale	1
45	90.3898.00	OR D. 56.82x2.62 NBR 70SH 3225	1
46	90.1641.00	Anello rad. D.25.0x62.0x10.0	1
47	91.4892.00	Linguetta 8.0x7.0x35.0	1
48	98.2108.00	Asta livello olio G 3/8"x45	1
49	90.3917.00	OR D. 88.57x2.62 NBR 70SH 3350	1
50	53.1601.22	Coperchio posteriore	1
51	98.2040.00	Tappo G1/4"x9	1
52	90.3585.00	OR D. 10.82x1.78 NBR 70SH 2043	1
53	99.3037.00	Vite M8x16 5739	4
54	96.7016.00	Rosetta D.8.4x14.4x2.0	4
55	50.2000.74	Piedino pompa	2